

Kosten

Die Kosten eines Pflegeplatzes hängen vom jeweiligen Pflegegrad ab und ob Sie ein 1-Bett- oder ein 2-Bett-Zimmer beziehen.

Die Tagessätze können Sie jederzeit bei uns erfragen oder im Internet einsehen unter:

www.pflegezentrum.waldkrankenhaus.de

Kontakt

• Geschäftsführer (Vors.)

Dr. Franz Graf von Harnoncourt
Telefon: +49 (0) 9131 822-3249

• Geschäftsführerin

Anja Sakwe Nakonji
Telefon: +49 (0) 9131 822-3249
anja.sakwe-nakonji@waldkrankenhaus.de

• Einrichtungsleitung

Maria Kormann
Telefon: +49 (0) 9131 822-3083
maria.kormann@waldkrankenhaus.de

• Stellv. Pflegedienstleitung / Bereichsleitung

Renate Schertel
Telefon: +49 (0) 9131 822-3054
renate.schertel@waldkrankenhaus.de

• Verwaltungsfachkraft

Angelika Kubisch
Telefon: +49 (0) 9131 822-3454
Telefax: +49 (0) 9131 822-5051
pflegezentrum@waldkrankenhaus.de

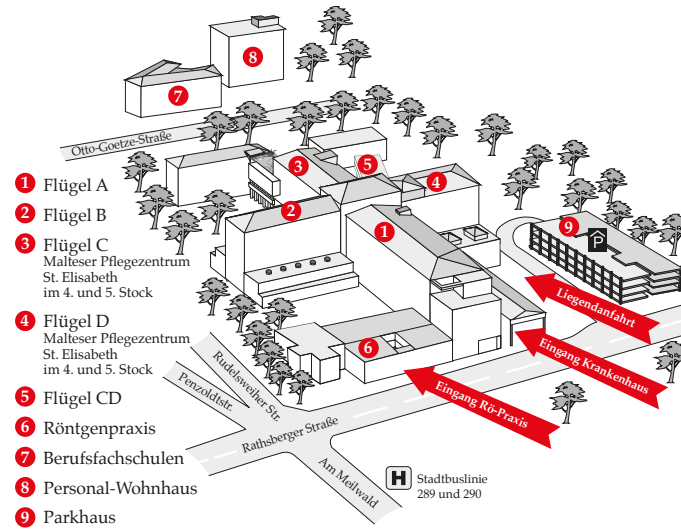
Sprechzeiten:

Mo. bis Do. von 13.00 – 16.00 Uhr
und nach Vereinbarung

Weitere Informationen finden Sie unter:

www.pflegezentrum.waldkrankenhaus.de

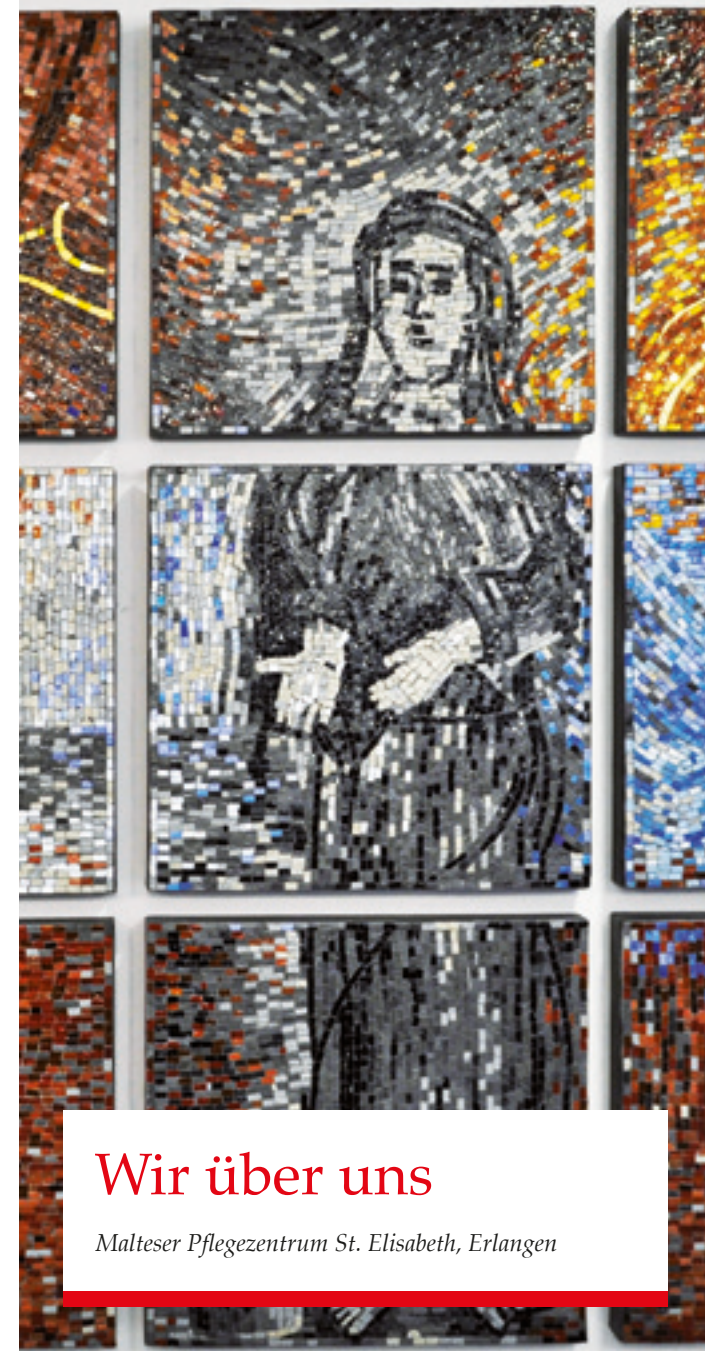
Anfahrts- und Umgebungsplan



Malteser Pflegezentrum St. Elisabeth

Rathsberger Straße 57 | 91054 Erlangen
Telefon: +49 (0) 9131 822-3454
pflegezentrum@waldkrankenhaus.de
www.pflegezentrum.waldkrankenhaus.de

Träger des Malteser Pflegezentrums St. Elisabeth ist:
Malteser Waldkrankenhaus Erlangen gGmbH



Wir über uns

Im Malteser Pflegezentrum St. Elisabeth betreuen wir seit dem 1. Dezember 2007 überwiegend Senioren, die vollstationäre Pflege und psychosoziale Betreuung auf Dauer benötigen. Zusätzlich bieten wir auch vereinzelt Kurzzeitpflege an.

Das Malteser Pflegezentrum St. Elisabeth ist als eigenständige Einrichtung in die Malteser Waldkrankenhaus Erlangen gGmbH eingebunden.

Die Räumlichkeiten des Pflegezentrums befinden sich im C- und D-Flügel des Hauses im 4. und 5. Obergeschoss. Von dort aus bietet sich ein wunderschöner Blick auf den umgebenden Meilwald.

Unser Angebot

Das christliche Menschenbild ist Grundlage und Maßstab unseres Handelns. Wir bieten in schönem Ambiente ein umfangreiches pflegerisches aber auch sozial kulturelles und spirituelles Angebot, das im Alltag individuell auf die Senioren abgestimmt wird.

Wir laden Sie herzlich ein, unsere Einrichtung kennenzulernen. Wir sind sicher, im Malteser Pflegezentrum St. Elisabeth können auch Sie für sich oder Ihren Angehörigen ein neues Zuhause finden und sich wohlfühlen. Vertrauen Sie auf Ihr eigenes Gefühl und Ihre Lebenserfahrung.

Ausstattung

Das Malteser Pflegezentrum St. Elisabeth verfügt über 40 Pflegeplätze. Ein abgestimmtes Einrichtungskonzept mit einer Mischung aus moderner Architektur und vielen antiken Einrichtungsgegenständen sowie dem Farb- und Lichtkonzept verleihen den Räumlichkeiten eine wohnliche Atmosphäre.

Die gesamte Einrichtung ist auf hohem Niveau ausgestattet, bietet Sicherheit und schafft Geborgenheit.

Die 1-Bett- und 2-Bett-Zimmer sind überwiegend in Richtung Süden ausgerichtet. Die großzügige Fensterfront sorgt für einen weitreichenden Blick auf den Meilwald und die Stadt Erlangen.

Eigene Möbel und kleinere Erinnerungsstücke können nach Absprache in bestimmtem Umfang mitgebracht werden.

Ausstattung – im Überblick:

- Elektrisch höhenverstellbare Niederflurbetten
- Behindertengerechte Nasszelle mit Waschbecken, Dusche, WC und Schrägfrontspiegelschrank
- Fernseh- und Telefonanschluss in jedem Zimmer (Fernseher und Telefon können mitgebracht werden)
- Bewohner-Rufanlage mit einem Sicherheitssystem für Desorientierte
- Patientengarten und Meilwald direkt vor dem Haus
- Dachgarten und Wintergarten
- Großzügige Gemeinschaftsräume, wie Speiseraum, Bewohnerküche und Aufenthaltsräume
- Parkhaus und Taxistand am Haus, Bushaltestelle

Pflege, Betreuung, sonstige Leistungen

Im Malteser Pflegezentrum St. Elisabeth haben wir den ganzen Menschen im Blick. Wer sich uns anvertraut, soll sich bei uns angenommen, verstanden und geborgen fühlen.

Im Mittelpunkt der Pflege und der Betreuung stehen die Bedürfnisse und das Wohlbefinden jedes einzelnen Bewohners. Sie finden hier die Unterstützung, die sie brauchen, um die Lebensqualität zu erhalten bzw. zu verbessern. Der Tagesrhythmus wird weitestgehend an den gewohnten Tagesablauf unserer Senioren angepasst.

Unsere umfangreichen Pflege- und Betreuungsleistungen werden von einem qualifizierten Fachpflege- und Helferteam durchgeführt.

Ihre Sicherheit liegt uns am Herzen. Für den Notfall stehen das Notfallteam und die Ressourcen unseres kompletten Malteser Waldkrankenhauses St. Marien 24 Stunden in Bereitschaft.

Pflege – im Überblick

- Individuell abgestimmte Pflegeplanungen und -leistungen
- Medizinische Behandlungspflege nach ärztlicher Verordnung
- Qualifiziertes Personal
- Arzt Ihrer Wahl
- Einbeziehung der Angehörigen

Betreuung – im Überblick

- Seelsorge und spirituelle Angebote
- Sterbegleitung
- Besuchsdienst / Ehrenamtliche Mitarbeiter
- Kunst- und Kulturangebote
- Cafeteria
- Frisör und Medizinische Fußpflege
- Krankengymnastik und Ergotherapie
- Organisierte Ausflüge
- Besuche durch Kindergärten
- Einzel- und Gruppenbetreuung nach Wochenplan
- Demenzgruppe

Sonstige Leistungen – im Überblick

- Speise- und Getränkeversorgung
- Wäscheversorgung
- Hausreinigung

